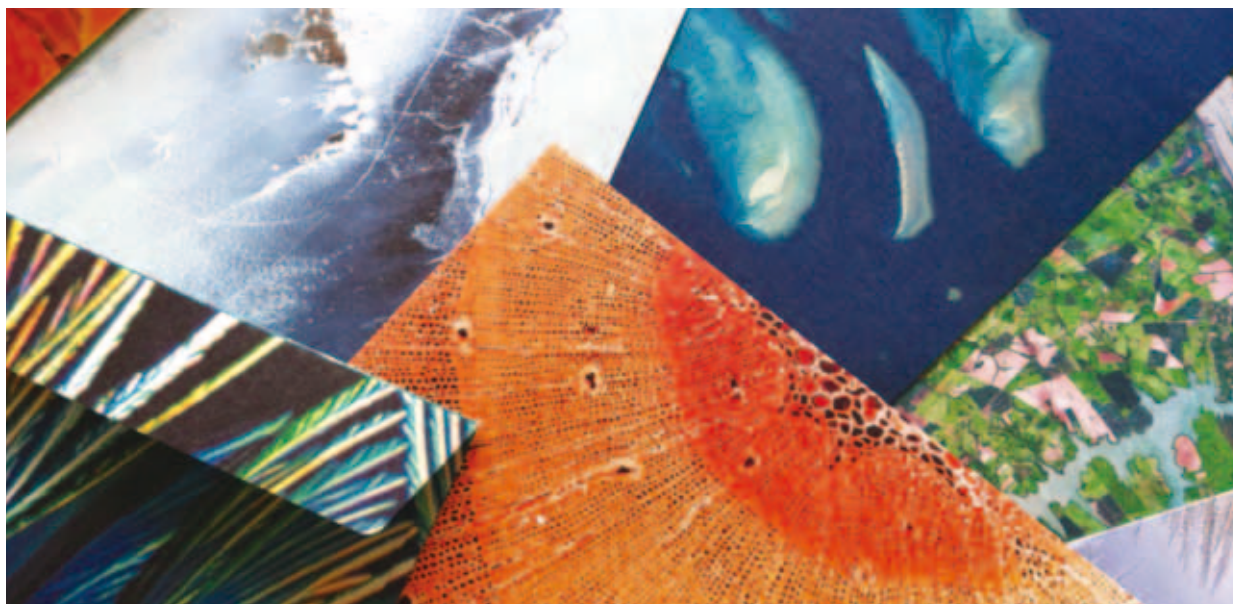


ミクロとマクロ、対極の世界が織りなす不思議な調和
美しい地球のすがたそのままをレターセットに仕上げました

JAXAとのコラボレーションで実現した贅沢なレターセット 「だいちレターセット マクロ&ミクロ」新発売



daichi macroµ

LETTER SET

—— 地球はこんなにも美しい

石川県金沢市の印刷・デジタルコンテンツ制作会社(株)山越から新商品「daichi LETTER SET macroµ(だいちレターセット マクロ&ミクロ)」をご紹介します。

厳選されたJAXAの衛星画像と繊細な顕微鏡画像から斬新なレターセットが誕生しました。

だいちレターセットは、JAXA(宇宙航空研究開発機構)の地球観測技術衛星「だいち」が撮影した画像データを利用した初めてのレターセット。

人工衛星「だいち」は、地図作成、地域観測、資源調査などを行う目的で打ち上げられた世界最大級の地球観測衛星です。その膨大な画像データの中に、私たちの知りえなかった美しい地球のありのままの姿が映し出されていました。

凍てつく南極、地上でもっとも乾燥した砂漠、南米の大河のほとり——これらの地域に対して通常私たちが抱く典型的なイメージを覆す、自然の圧倒的な美しさに、私たち人間は深い感動を覚えます。宇宙という非日常の視点から見た地球はこんなにも美しかった、という驚きをそのままレターセットに仕上げたのが、この「だいちレターセット」です。



便箋には衛星画像からマクロ・モチーフ、封筒には顕微鏡画像からミクロ・モチーフを、何も手を加えずそのままプリントしました。氷やビタミンCの結晶、苔や松の木の顕微鏡画像は、俯瞰した衛星画像とは対極の世界でありながら、どちらも同じ自然界の美しさそのままを映しとったからか、鮮やかな色彩とモチーフは不思議なほどじっくり馴染み、美しいコントラストをみせています。便箋裏面は罫線ガイド入りで書きやすく、滑らかで、ボールペンではもちろん万年筆での書き心地も優れています。手紙を送る方のイメージに合わせて選べるホワイト、ブルー、グリーン、ブラウンの4色を揃えました。

いま、地球のありのままの美しさを大切なだれかに伝えたい
——そんな方のための贅沢なレターセットです。

商品は、石川県内の百貨店「めいてつ・エムザ」他、有名文具店にて取り扱っております。

また、弊社オンラインショップ「一筆館」でも販売しております。

<http://www.ippitsukan.com/product/yamakoshi-LTS01.html>

●商品名・価格

だいちレターセット マクロ&ミクロ
全4種類(ホワイト・ブルー・グリーン・ブラウン)
各524円(税別)

●商品内容

便箋: 10枚/A5(148×210mm)
封筒: 5枚/洋形2号(114×162mm)
宛名・宛名シート: 2枚



white

便箋: 昭和基地と南極観測船
「しらせ」/南極
封筒: 氷の結晶



blue

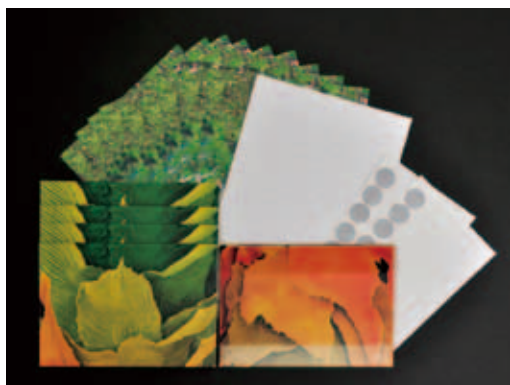
便箋: プリンセス
シャーロットベイ/
オーストラリア
封筒: ビタミンCの結晶



YAMAKOSHI GROUP

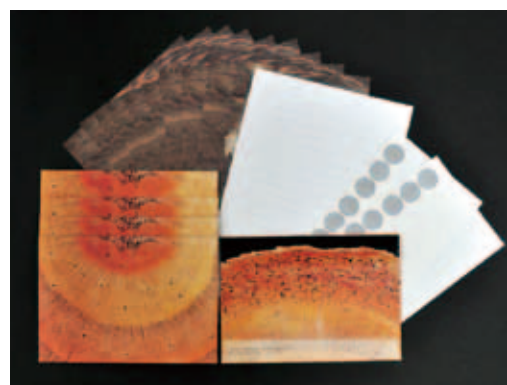
株式会社 山越 KAI KAI PROJECT

Press Release プレスリリース No.004



green

便箋: パラナ川/ブラジル
封筒: スペイン苔



brown

便箋: アタカマ砂漠/チリ
封筒: 松の木

企画・製造・販売

株式会社 山越

株式会社山越は大正7年創業、金沢の総合印刷会社です。

伝統の息づく街金沢にあつて、地元根ざした信頼とともに、金沢21世紀美術館の公式ミュージアムグッズ「水引ストラップ」の企画販売や高級筆記具販売サイト「一筆館」、WEBマガジン「ISHIKAWA STYLES」の運営など新しい分野にも次々と挑戦しています。印刷、WEB、文具・事務用品販売の3部門をもつ強みを活かし、各方面にトータルマーケティングをご提案しています。

お問い合わせ先 ※本商品につきましては、読者プレゼントのご要望にも対応いたします。お気軽にお問い合わせください。

株式会社 山越
<http://www.kai-p.co.jp/>

〒920-0001 石川県金沢市千木町ル70番1
担当: 営業本部 間加田(まかだ)
TEL: 076-257-9111
FAX: 076-257-9119
メール: makada@kai-p.co.jp

ご参考:JAXA衛星画像説明

各便箋モチーフに使われている場所についての詳細です。



white

昭和基地と南極観測船「しらせ」／南極

昭和基地は、南極圏内の東オングル島にある日本の観測基地。衛星画像では、中心にある茶色く地表が見えている部分の右上に昭和基地があり、昭和基地の横の氷上には南極観測船「しらせ」の姿が映っている。一年中氷で覆われているため、しらせの航路が筋状に残っているのが確認できる。



blue

プリンセスシャーロットベイ／オーストラリア

オーストラリア北東部にあるケープヨーク半島の東側にある大きな湾。世界最大のサンゴ礁地帯であるグレートバリアリーフの一部であり、バラマンディ(全長2m・体重60kgに達する大型肉食魚)が釣れ、秘境と呼ばれる。



green

パラナ川／ブラジル

ラプラタ川水系最大の川。先住民族のグアラニー語で神の母を意味する。ラプラタ川へ流入するパラナ川の河口部には、幅64km長さ160kmにも及ぶ巨大な三角州が作られており、11の水路といくつかの運河に分かれる。画像からは円形農場などさまざまに区切られた農場が見てとれる。



brown

アタカマ砂漠／チリ

チリ北部の太平洋沿岸部に、南北約1000キロにわたって広がるアタカマ砂漠は、年間降水量が10ミリにも満たない、地上で最も乾燥した地域。ひととき鮮やかな緑の長方形は、天日乾燥池。太陽熱で水分を蒸発させ、後に残る窒素結晶は肥料や医薬品などの素材となる。